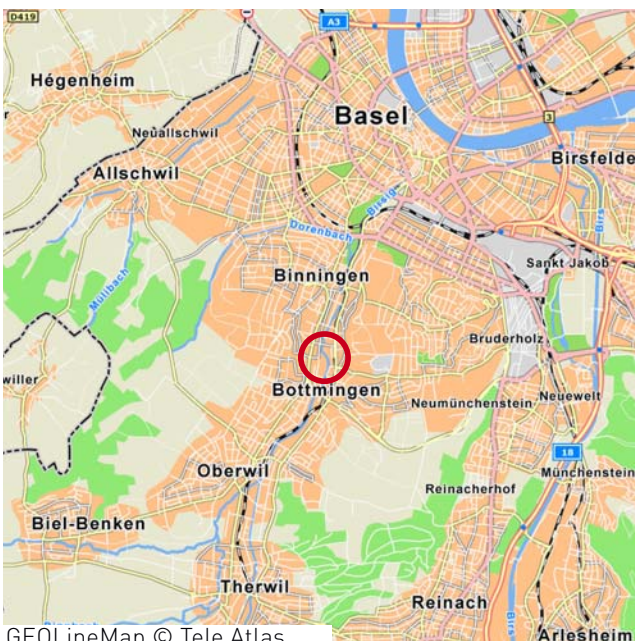




Bauherrschaft	Schweizerische National Leben AG, vertreten durch: Nationale Suisse, Basel
Totalunternehmer	Allreal Generalunternehmung AG, Basel
Architektur	Luca Selva Architekten, Basel
Projekt	– Drei Mehrfamilienhäuser im Minergie-Standard mit insgesamt 58 Mietwohnungen – Tiefgarage mit 95 Abstellplätzen sowie acht Aussenabstellplätze

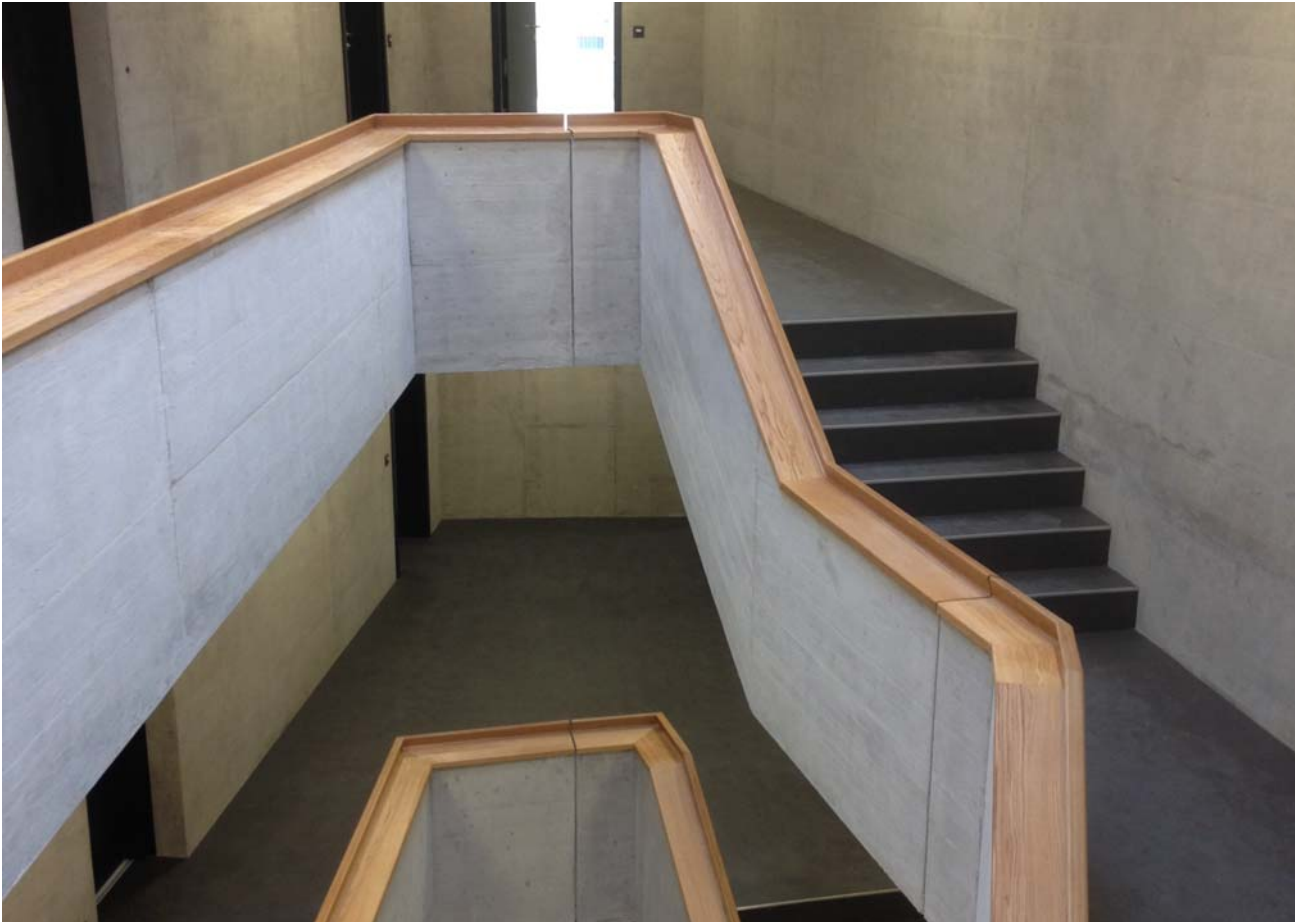
Grundstücksfläche	7'370 m ²	
Nettowoohnfläche	4'990 m ²	
Gebäudevolumen	total 34'210 m ³	
Bausumme	rund CHF 26 Mio.	
Termine	Baubewilligung	Juli 2013
	Baubeginn	September 2013
	Bezug	Juni 2015

Adresse: Wuhrmattstrasse, 4103 Bottmingen



GEOLineMap © Tele Atlas





An der Wuhrmattstrasse in Bottmingen erstellte die Allreal Generalunternehmung AG für die Nationale Suisse eine Wohnüberbauung mit insgesamt 58 Mietwohnungen und einer Tiefgarage mit 95 Parkplätzen.

Der Überbauung Trigenius liegt ein Studienwettbewerb zugrunde, den Allreal und Luca Selva Architekten gewonnen haben. Der im Wettbewerb erarbeitete Quartierplan wurde im Mai 2013 genehmigt. Die drei polygonalen Mehrfamilienhäuser wurden unterschiedlich ausgebaut. Alle Gebäude sind behindertengerecht, eines wurde zusätzlich altersgerecht ausgeführt.

Die dreigeschossigen Mehrfamilienhäuser wurden im Minergie-Standard realisiert.



Aufgabenstellung

- Entwickeln von markt- und quartiergerechten Mietwohnungen
- Sicherstellen der Minergie-Zertifizierung
- Planen von alters- und behindertengerechtem Wohnraum
- Umsetzen der Wünsche der Bauherrschaft in Bezug auf nachhaltiges Bauen
- Koordination der Schnittstellen zu den Nachbarn
- Besondere Massnahmen wie Wasserhaltung und Pfähle als Auftriebssicherung sind erforderlich, da im Hochwassergebiet und nah an der Birsig gebaut wird
- Baugrundstück von Altlasten der ehemaligen Gärtnerei befreien

Ausführung

- Guter Ausbaustandard mit Parkettböden und Glasduschwänden
- Zwei Gebäude werden behindertengerecht, eines altersgerecht ausgebaut
- Erstellen von 25 Tiefgaragenplätzen für das benachbarte Bürogebäude
- Minergie-Standard dank Wärmeerzeugung mittels Fernwärmeanschluss sowie Einbau einer Komfortlüftungsanlage

MINERGIE®

allreal