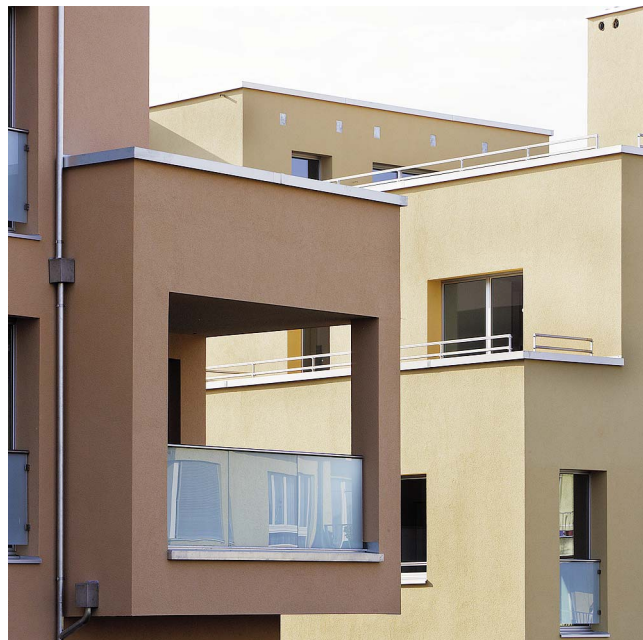
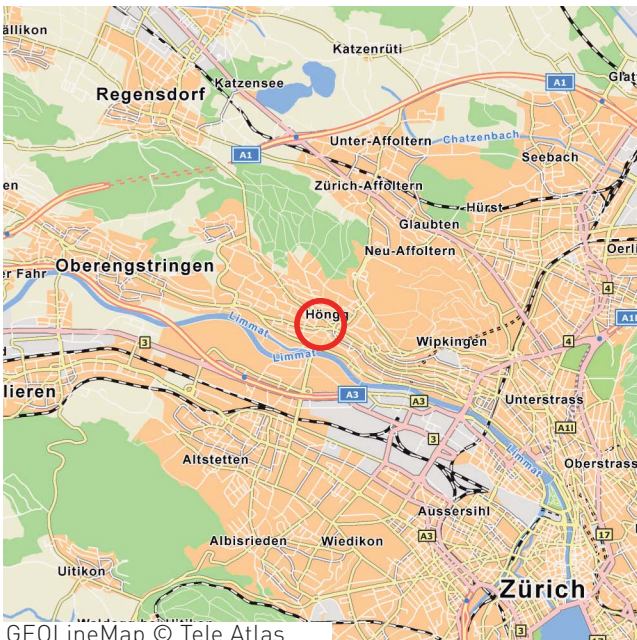




Bauherrschaft	Allreal Generalunternehmung AG, Zürich
Generalunternehmer	Allreal Generalunternehmung AG, Zürich
Projektentwicklung	Allreal Generalunternehmung AG, Zürich
Architekt	- Marcel Thoenen, BSA / SIA, Zürich - Allreal Generalunternehmung AG, Zürich
Verkauf	Allreal Generalunternehmung AG, Zürich
Projekt	- zwei Mehrfamilienhäuser mit total 15 Eigentumswohnungen - eine Tiefgarage mit 15 Einstellplätzen

Grundstücksfläche	2'314 m <sup>2</sup>
Bruttogeschossfläche	2'261 m <sup>2</sup>
Gebäudevolumen	12'216 m <sup>3</sup>
Bausumme	rund CHF 7 Mio.
Realisation	Januar 2005 - Juli 2006



Eigentumswohnungen Riedhofstrasse Zürich-Höngg  
Exklusives und stilvolles Wohnen an bevorzugter Lage

**allreal**



Im Zürcher Stadtquartier Höngg realisierte Allreal zwei Mehrfamilienhäuser mit 15 exklusiven Eigentumswohnungen und einer Tiefgarage. Zwei verschiedene Bauzonen auf der Liegenschaft erforderten unterschiedliche Gebäudehöhen mit zwei, bzw. drei Geschossen. Die ungewöhnliche Linienführung verleiht den cognac- und neapelgelben Gebäuden einen eigenständigen Charakter. Auffallend sind besonders die französischen Fenster und die erkerartigen Loggien und Terrassen, die zum Teil den Blick zum Üetliberg und die Alpen freigeben. Jede Wohnung ist individuell ausgestaltet. Zum Standard gehören grosszügige lichtdurchflutete Wohn- und Essräume, grossflächige Terrassen- oder Loggien und ein zeitgemässer Innenausbau aus edlen Materialien.



### Aufgabenstellung

- Berücksichtigung unterschiedlicher Bauzonen
- Bearbeitung von Baueinsprachen
- Architektur und Planung von exklusivem Wohnraum im oberem Preissegment
- Schaffen einer grösstmöglichen Privatsphäre
- Berücksichtigung der Platzverhältnisse bei der Baulogistik
- Verkauf der 15 Eigentumswohnungen

### Ausführung

- Abbruch einer bestehenden Liegenschaft
- Mauerwerk aus Backstein
- Grosszügige, gegen Süden gerichtete Wohn- und Essräume, Terrassen- und Loggien
- Lamellenstoren mit Elektroantrieb in den Bereichen Wohnen, Essen und Küche
- Bodenheizung mit Einzelraumregulierung
- Bodenbeläge aus keramischen Platten und Parkett
- Küchenkombination mit Natursteinabdeckungen, Apparate mit Edelstahlfronten
- Jedes Zimmer mit ISDN-, Telefon- und TV-Anschluss
- Videoüberwachung im Eingangsbereich
- Behindertengerechter Zugangsweg und Tiefgarage mit direktem Zugang zu allen Wohnungen
- Berücksichtigung von Käuferwünschen im Innenausbau